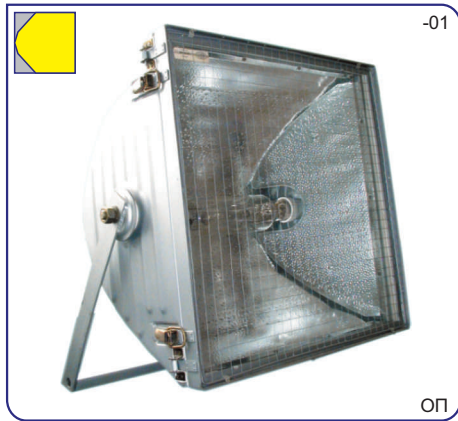


ГО08

источник света и мощность номинал., Вт..... **лампа металлогалогенная • (E40) 400; 1000; 2000**
 напряжение питания номинал., В..... **220 AC; 380 AC**
 степень пылевлагозащиты..... **IP65**
 класс электрозащиты (ДСТУ IEC 60598-1:2002)... **I**
 механическая стойкость (ГОСТ 30631-99)..... **M1**
 компенсация реактивной мощности (PFC)..... **0,85**
 температура окружающей среды..... **-40°C...+40°C (У1)**



-01

Для освещения территорий железнодорожных сортировочных станций, портов, аэропортов и других транспортных объектов; автодорожных развязок и парковок; промышленных, строительных и сельскохозяйственных объектов; карьеров; спортивных комплексов; площадей и открытых пространств; архитектурных сооружений, фасадов и памятников.

Пржектор:

1. Осветительный прибор (ОП)
2. Встроенная аппаратура управления: импульсное зажигающее устройство (ИЗУ)
3. Независимая аппаратура управления: ЭМПРА (*Вампра*), конденсаторы в блоке управления (БУ1 или БУ2) или в блоке ПРА (БП).

Корпусные детали: ОП - алюминиевый сплав, БУ1 и БУ2 - листовая сталь, БП - алюминиевый сплав.

Отражатель ОП: листовый алюминий высокой чистоты.

Светопронускающий защитный элемент ОП: плоское прозрачное термостойкое силикатное стекло.

Защитная сетка ОП: стальная проволока.

Монтажная лира ОП: стальная прокат.

Сальниковые вводы: ОП - 1шт., БУ1 - 2шт., БУ2 - 4шт., БП - 2шт.

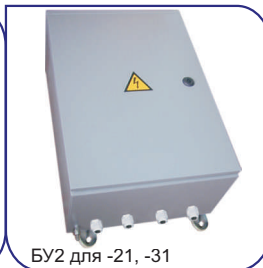
Комплект поставки:

- ОП
- БУ1, или БУ2, или БП
- по заказу - лампа.

Источник света: газоразрядные металлогалогенные лампы типа ДРИ-400-6, ДРИ-1000-6, ДРИ-2000-6 (*Лисма*), HQI-T 1000/N, HQI-T 2000/D (*Osram*) или аналогичные.



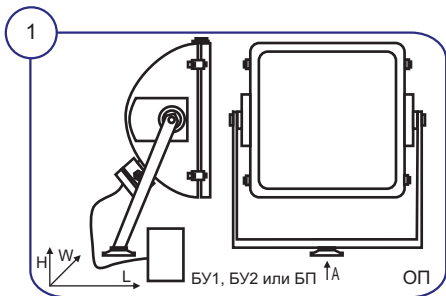
БУ1 для -01, -11



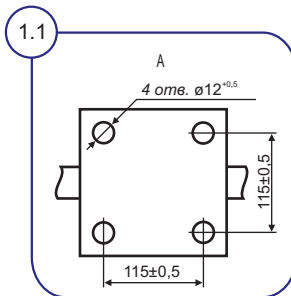
БУ2 для -21, -31



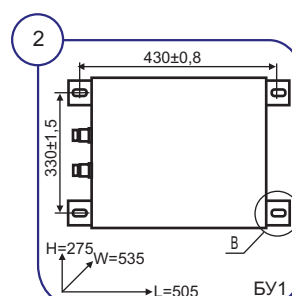
БП



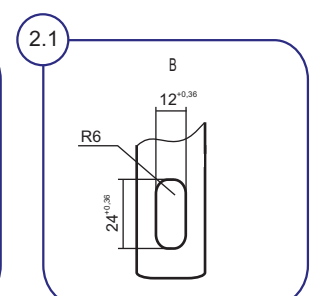
1



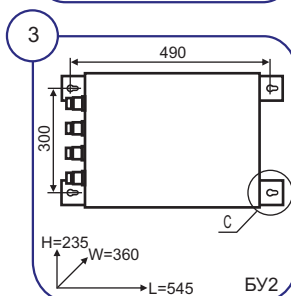
1.1



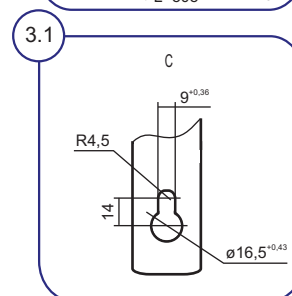
2



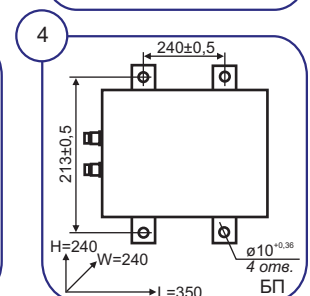
2.1



3



3.1



4

Способ монтажа:

- ОП - на горизонтальную опорную поверхность лирой вниз/вверх или на вертикальную опорную поверхность.
- БУ1, БУ2, БП - на горизонтальную опорную поверхность или на вертикальную опорную поверхность сальниками вниз.

Электроподключение - индивидуально:

- ОП кабелем Ø8...13мм (сечение жил 2,5...4мм²).
- БУ1 кабелем Ø16...22мм (сечение жил 2,5...4мм²).
- БУ2 кабелем Ø10...16мм (сечение жил 2,5...4мм²).
- БП кабелем Ø13...18мм (сечение жил 2,5...4мм²).

ОСОБЕННОСТИ:

- отражатель обеспечивает заданное светораспределение, создает качественное и комфортное освещение с высоким уровнем силы света и минимизирует потери светового потока;
- угол наклона прожектора (только для модификаций -22, -32) выставляется с помощью вертикального лимба;
- конструкция ЭМПРА (*Ватра*) рассчитана на длительную работу в аномальном режиме;
- высокая степень пылевлагозащиты, пожаробезопасный, атмосферостойкий.

Пример для заказа: **ВАТРА ГО08-2000-01 У1**

расшифровка модификации:

- ←
- 01- ячеистый отражатель, с блоком управления (БУ1)
 - 02- ячеистый отражатель, с блоком пускорегулирующей аппаратуры (БП)
 - 11- зеркальный отражатель, с блоком управления (БУ1)
 - 12- зеркальный отражатель, с блоком пускорегулирующей аппаратуры (БП)
 - 21- зеркальный отражатель, с блоком управления (БУ2)
 - 22- зеркальный отражатель, с блоком пускорегулирующей аппаратуры (БП)
 - 31- ячеистый отражатель, с блоком управления (БУ2)
 - 32- ячеистый отражатель, с блоком пускорегулирующей аппаратуры (БП)

Тип прожектора	Напряжение, В	Степень защиты	Лампа	Цоколь	Сила света, ккд	Углы рассеяния 2α при $I=0,1 I_{max}$, град, Г/В	Габариты ОП, LxWxH, мм	Масса, кг $\pm 10\%$		
								ОП	БУ	БП
ГО08-400-01 У1	220 АС	IP65	ДРИ-400-6	E40	25	90/80	350x630x705	18,8	21	-
ГО08-400-11 У1	220 АС	IP65	ДРИ-400-6	E40	90	80/20	350x630x705	18,8	21	-
ГО08-1000-01 У1	380 АС	IP65	ДРИ-1000-6	E40	55	90/80	350x630x705	19,1	31	-
ГО08-1000-02 У1	380 АС	IP65	ДРИ-1000-6	E40	55	90/80	350x630x705	19,1	-	22,5
ГО08-1000-11 У1	380 АС	IP65	ДРИ-1000-6	E40	180	80/20	350x630x705	19,1	31	-
ГО08-1000-12 У1	380 АС	IP65	ДРИ-1000-6	E40	180	80/20	350x630x705	19,1	-	22,5
ГО08-2000-01 У1	380 АС	IP65	ДРИ-2000-6	E40	160	90/80	440x800x860	25,5	34,5	-
ГО08-2000-02 У1	380 АС	IP65	ДРИ-2000-6	E40	160	90/80	440x800x860	25,5	-	25
ГО08-2000-11 У1	380 АС	IP65	ДРИ-2000-6	E40	500	80/20	440x800x860	25,5	34,5	-
ГО08-2000-12 У1	380 АС	IP65	ДРИ-2000-6	E40	500	80/20	440x800x860	25,5	-	25
ГО08-1000-21 У1	220 АС	IP65	HQI-T 1000/N	E40	180	80/20	350x630x705	19,1	27,5	-
ГО08-1000-22 У1	220 АС	IP65	HQI-T 1000/N	E40	180	80/20	350x630x705	19,1	-	22,5
ГО08-1000-31 У1	220 АС	IP65	HQI-T 1000/N	E40	70	90/95	350x630x705	19,1	27,5	-
ГО08-1000-32 У1	220 АС	IP65	HQI-T 1000/N	E40	70	90/95	350x630x705	19,1	-	22,5
ГО08-2000-21 У1	380 АС	IP65	HQI-T 2000/D	E40	500	80/20	440x800x860	25,5	29	-
ГО08-2000-31 У1	380 АС	IP65	HQI-T 2000/D	E40	190	80/70	440x800x860	25,5	29	-